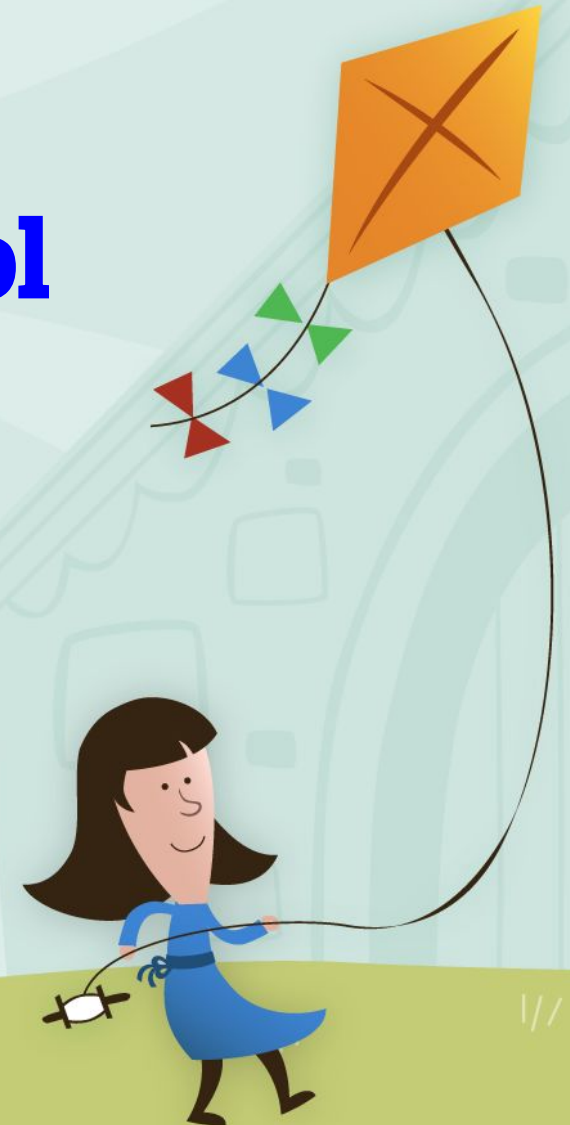


# Welcome to Kindergarten

## Bienvenidos a kínder

**Brown Station Elementary School**  
**La escuela Brown Station**



# Registration Registración



**Brown Station**  
ELEMENTARY SCHOOL

Select Language ▼

- HOME
- ABOUT OUR SCHOOL
- CLASSROOM CONNECTIONS
- MEDIA CENTER
- PTA
- TWO WAY IMMERSION / ESCUELA BILINGÜE
- COUNSELOR'S CORNER

## QUICK LINKS

PARENT RESOURCES

PRINCIPAL'S NEWSLETTER

STAFF DIRECTORY

CALENDAR OF EVENTS

REPORT A STUDENT ABSENCE

## REGISTRATION INFORMATION / INFORMACIÓN REFERENTE A REGISTRACIÓN

If you need to register or enroll your student at Brown Station, please complete [this survey](#). Someone from MCPS central office will then contact you about next steps to get your child registered.

Si usted necesita registrar o admitir a un estudiante a la Escuela Brown Station, por favor complete este cuestionario ([Registro Encuesta](#)). Alguien de la Oficina Central de MCPS estará en contacto con usted sobre los siguientes pasos a tomar.



# The Kindergarten Team!

## El equipo de kínder



Sra. Lipps/Ms. Nolasco



Sra. Valencia/Ms. Duncan



Sra. Rooths/Ms. Brunk





# The Front Office Team

## El equipo de la oficina

**Administrative Secretary**  
**Secretaria administrativa**

**Attendance Secretary**  
**Secretaria de asistencia**

**Principal**  
**Directora**

**Assistant Principal**  
**Vicedirectora**

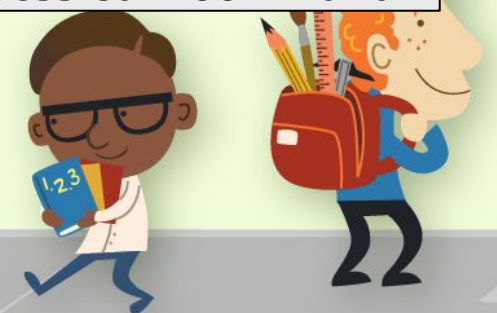


**Hjadla Sanchez-Montas**

**Aura Negrón**

**Mary Jo Powell**

**Jessica Moon-Duvall**



# Support Staff / Personal de apoyo

## The ESOL Team

El equipo de inglés como segunda idioma



Roxana Najera

Carolina Saenz

Special Education  
Educación especial

Speech  
La foniatra

Reading Specialist  
Especialista de lectura



Katie Bettis

Jean Crooks

Catherine Kern





# Para Educators

## Educadoras paraprofesionales

# Counselor

## Consejera



Kathy Wyatt

Monica Gupta

Marlene Ponce

Genevieve DeWitt









# Nuestra Misión



# Our Mission

**Escuela Primaria Brown Station tiene  
PRIDE. Nosotros...**

**Promovemos la competencia  
sociocultural en inglés y español.**

**Respetamos la diversa cultura de  
nuestra comunidad.**

**Incluimos las diversas culturas que  
forman el colegio.**

**Demostremos altas expectativas en los  
dos idiomas a todos los estudiantes.**

**Elevamos el bilingüismo y el bilingüismo en  
los dos idiomas.**

**Brown Station Elementary School has  
PRIDE. We...**

**Promote socio-cultural competence in  
Spanish and English.**

**Respect cultural and social diversity of  
our community.**

**Include all of the diverse backgrounds  
that make our school.**

**Demonstrate high expectations of all  
students in both languages.**

**Elevate bilingualism and biliteracy in  
both languages.**





# Two Way Immersion Program

## Programa de inmersión de dos vías

### Tres Pilares de Educación de Lenguaje Dual

### Three Pillars of Dual Language Education



# Features of TWI

## Características de inmersión de dos vías

- **Balanced enrollment of students who are native English speakers and students who are native speakers of the partner language (Spanish)**
- **All students are first language models and second language learners**
- **Additive Bilingualism (first language is maintained for all while second language is acquired by all)**

**Inscripción equilibrada de estudiantes nativos de habla inglesa y estudiantes que son hablantes nativos del idioma asociado (español)**

**Todos los estudiantes son modelos de primer idioma y estudiantes de segundo idioma**

**Bilingüismo aditivo (el primer idioma se mantiene para todos mientras que el segundo idioma es adquirido por todos)**





# **TWI Schedule at Brown Station**

## **Horario de inmersión de dos vías en Brown Station**

- Hay 6 clases de kínder
- Los estudiantes pasan la mitad el día en español y la otra mitad en inglés.
- Los estudiantes tienen una profesora de inglés y una profesora de español.
- There are 6 kindergarten classes
- Students spend half the day in Spanish and the other half in English
- Students have an English teacher and a Spanish teacher



# So...what are we learning? Entonces... ¿qué estamos aprendiendo?



**Language Arts**  
**Lectoescritura**



**Science**  
**Ciencia**



**Math**  
**Matemáticas**



**Social Studies**  
**Estudios sociales**

- **United States symbols**
- **Human and Man-made features**
- **Then and Now- how life has changed**
- **Needs vs. Wants**





# Benchmarks for Kindergarten

## Metas de Kindergarten

By the end of the year students should be able to:  
Al final del año, los estudiantes deberían poder:

**Language Arts English/Artes del lenguaje en inglés:**

- Identify letters and sounds/ Identificar letras y sonidos
- Ask and answer questions/Hacer y responder preguntas
- Identify high frequency words/Identificar palabras de uso frecuente
- Read a text level 3-6 or higher  
Lea un nivel de texto 3-6



**Language Arts Spanish/ Artes del lenguaje en español:**

- Identify letters, sounds, and syllables/ Identificar letras, sonidos y sílabas
- Ask and answer questions/ Hacer y responder preguntas
- Read a text level 3-6 or higher/Leer un nivel de texto 3-6



# English High Frequency Words for Kindergarten

a

come

is

this

my

am

go

it

play

are

to

on

and

here

like

up

said

at

got

not

I

look

we

see

can

in

me

you

the

get

did

for





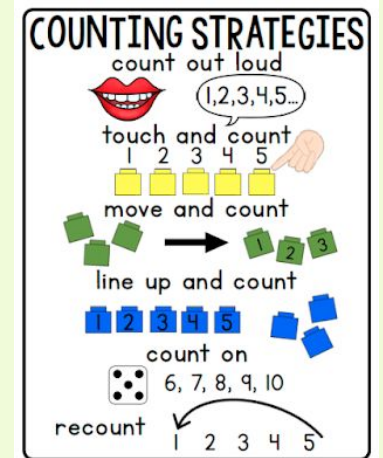
# Benchmarks for Kindergarten

## Metas de Kindergarten

By the end of the year students should be able to:  
Al final del año, los estudiantes deberían poder:

### Math/Matemáticas:

- Count to 100/ Contar hasta 100
- Fluently add and subtract within 5/ Sumar y restar con fluidez dentro de 5
- Identify and describe 2-D and 3-D shapes/ Identificar y describir formas de 2 y 3 dimensiones
- Count a growing set of objects/ Contar un conjunto de objetos



# Specials Especiales



Students have weekly classes in

- Media
- P.E.
- Art
- Music



Los estudiantes tienen clases semanales de

- Biblioteca
- Deportes
- Arte
- Música





# Behavior Management

## Gestión del comportamiento

### PBIS –Positive Behavioral Interventions and Supports *Intervenciones y apoyos conductuales positivos*

- PBIS is based on principles of applied behavior analysis and the prevention approach and values of positive behavior support.
- **Be Respectful** *Ser respetuoso*
- **Be Responsible** *Ser responsable*
- **Be Safe** *Ser seguro*

### RAND Grant: Restorative Justice



### Character Counts Pillars *Los pilares del carácter*

- **Responsibility** *Responsabilidad*
- **Respect** *Respeto*
- **Caring** *Bondad*
- **Trustworthiness** *Confiabilidad*
- **Citizenship** *Civismo*
- **Fairness** *Justicia*



# Questions? ¿Preguntas?



ENJOY  
Video



*We are looking forward to a  
fantastic year!*  
¡Esperamos un año fantástico!

