

# Escuela Primaria Lois P. Rockwell

Cheryl Clark, directora ~ Rodney Isabell, subdirectora 30 de marzo de 2022  
[cheryl\\_clark@mcpsmd.org](mailto:cheryl_clark@mcpsmd.org) / [rodney\\_a\\_isabell@mcpsmd.org](mailto:rodney_a_isabell@mcpsmd.org) (240) 740-5180

## Rockwell Register



¡Feliz primavera!

¡Ya casi es abril! Nos estamos preparando para una excelente primavera en Rockwell. El marco de tiempo de enero a abril en la escuela siempre ha sido un momento en el que muchos estudiantes tienen sus "momentos de bombilla" y las cosas simplemente hacen clic para ellos y su progreso académico se muestra brillantemente. Este año es como otros en este sentido. Estamos muy orgullosos de nuestros estudiantes por su increíble tenacidad y voluntad de practicar y trabajar duro para mejorar en lectura, escritura, matemáticas y todas las demás materias académicas. También estamos entusiasmados con la forma en que nuestros estudiantes comienzan a imaginarse a sí mismos en el siguiente nivel de grado. Sabemos que esta es una responsabilidad compartida entre el hogar y la escuela y apreciamos su parte para hacer del aprendizaje una prioridad al preparar el escenario para la práctica y la mentalidad necesarias para que todos nuestros estudiantes aprovechen al máximo cada día escolar.

En Rockwell, seguimos siendo testigos de la amabilidad y el cuidado de y entre nuestros estudiantes mientras interactúan en entornos estructurados formales, así como en su "tiempo libre" en el recreo. Aunque los juegos de recreo pueden volverse intensos, los estudiantes se acercan y muestran una comprensión de cuándo bajar la intensidad para que todos puedan disfrutar el juego y el tiempo juntos en el patio de recreo y el campo.

Como compartimos a principios de mes, la primavera trae exámenes para nuestros estudiantes, exámenes que son requeridos por nuestro sistema escolar estatal y del condado/distrito. Estamos particularmente interesados en estas evaluaciones este año, ya que podremos ver un crecimiento desde el comienzo del año escolar hasta la primavera. Sabemos que todos los estudiantes perdieron algo como resultado de no estar en la escuela a tiempo completo en circunstancias típicas durante los últimos dos años debido a la pandemia. Un ritmo de aprendizaje más lento o incluso cierta pérdida de aprendizaje fue real para muchos, si no para todos los estudiantes de alguna manera. Es hora de buenas noticias y celebración por el arduo trabajo, ya que creemos que los estudiantes mostrarán un gran crecimiento en las evaluaciones que tomarán en abril y mayo. ¡Vemos su crecimiento en el salón de clases!

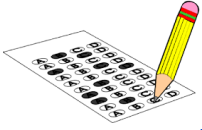
En preparación para estas pruebas, recalque a sus hijos que no hay que estudiar ni hay razón para prepararse de ninguna manera fuera de la práctica y el trabajo duro que muestran en el salón de clases todos los días. Si se involucran plenamente en clase, completan su trabajo de clase y actúan de acuerdo con los comentarios que les dan los maestros, las pruebas "se encargarán de sí mismas". Se debe alentar a sus hijos a hacer lo mejor que puedan y demostrar todo lo que saben. Tomar evaluaciones anuales es un momento para la perseverancia, la resistencia y el compromiso. Los maestros han hecho de estos tres componentes de "comportamientos de aprendizaje" una gran parte de sus expectativas diarias en el salón de clases.

¡Aquí está un cuarto período de calificación muy fuerte que comienza el 4 de abril!

Atentamente,

*Cheryl Clark*

Directora



## Exámenes del Estado de Maryland en los grados 3-5 en Rockwell Elementary

|                               |  |
|-------------------------------|--|
| Grado 5 Lectura y Matemáticas | 4-8 de abril, 20 de abril  |
| Grado 4 Lectura y Matemáticas | 4, 5, 7, 8, 20, 21 de abril  |
| Grado 3 Lectura y Matemáticas | 19 de abril, 21 de abril, 25-27 de abril, 29 de abril, 4-5 de mayo |



## La próxima semana será la Semana del Espíritu de Aceptación del Autismo en Rockwell ES ~ 4-8 de abril



**Magnificent Mind Lunes, 4/4/22: Día del sombrero El**

autismo es un trastorno neurológico variación, lo que significa que los cerebros de las personas autistas funcionan de manera diferente que los cerebros de las personas alísticas (no autistas), ¡y eso es increíble! Celebre lo asombroso que es que todas nuestras mentes funcionen de maneras diferentes y maravillosas.



**Neurodiversidad Martes, 4/5/22: Ropa de arcoíris o tie-dye**

**Celebre la belleza en el espectro diverso de la mente humana: ¡use ropa colorida!**

**Cuál es tu pasión Miércoles, 4/6/22: Vístete para mostrar algo que amas**

Una característica del autismo es mostrar una pasión increíblemente enfocada por temas de interés. ¿Qué te apasiona?



**Día de aceptación del autismo, jueves, 7/4/22: use cualquier cosa azul, roja o dorada El**

amor y la aceptación son muy útiles. Use cualquier cosa azul, roja o dorada para mostrar su apoyo y aceptación de las personas con autismo.

**Sensory Friendly Viernes, 4/8/22: Vístase con ropa**



**cómoda**

Las personas con autismo a menudo tienen una variedad de sensibilidades sensoriales. Vístase con su ropa más cómoda (incluidos los pijamas apropiados para la escuela) y/o use anteojos de sol.



# Padres voluntarios en MCPS y Rockwell ES



Este año, todos los voluntarios escolares y las agencias asociadas deben completar un nuevo módulo adicional a través de su *cuenta myMCPS Classroom/Canvas* llamado **Declaración de vacunación contra el COVID-19** para poder ser voluntario dentro de nuestro distrito escolar. Actualmente, todos los voluntarios/contratistas deben completar el módulo vCAN (abuso/negligencia de niños voluntarios). Además, según el nivel de voluntariado, se requiere que se tomen las huellas dactilares de algunos, según las preguntas frecuentes de vCAN. Los requisitos de huellas dactilares no se cambiarán. El nuevo módulo consistirá en un voluntario a) que acredite estar completamente vacunado, b) cargando su *Certificado de Vacunación contra el COVID-19* del Departamento de Salud de Maryland, y c) aceptando expectativas específicas de enmascaramiento y distanciamiento social mientras se encuentra en las instalaciones de MCPS.

Las guías de usuario sobre cómo acceder a los requisitos de ambos módulos y cómo acceder y cargar su *Certificado de vacunación contra el COVID-19* del Departamento de Salud de Maryland estarán disponibles en los [sitios web de Child Abuse and Neglect y Volunteers](#).



## BULLYING

### ¿QUÉ ES Y CÓMO LO PREVENIMOS?

La misión de las Escuelas Públicas del Condado de Montgomery (MCPS) es garantizar que todos los estudiantes tengan las habilidades académicas, creativas para resolver problemas y socioemocionales para tener éxito en la universidad, la carrera y la comunidad, independientemente de sus antecedentes. Crear y mantener un entorno seguro y de apoyo que esté libre de intimidación es fundamental para esta misión.

En Rockwell nos tomamos muy en serio el acoso escolar y queremos ayudar a nuestros estudiantes a comprender que si son víctimas de acoso escolar, deben denunciarlo y obtener ayuda de los adultos en la escuela. Consulte la página de información de MCPS sobre el acoso escolar [aquí](#). Comuníquese con nosotros si su hijo expresa preocupación o angustia por el comportamiento de intimidación en nuestra escuela. El formulario en línea para denunciar el acoso se puede encontrar [aquí](#).

# YEARBOOK

¡Nos complace compartir que la Escuela Primaria Rockwell tendrá un anuario para el año escolar 2021-22! Nuestro anuario contará con estudiantes de PEP y Grados K-5. Incluiremos fotos individuales y grupales además de fotos espontáneas. Tenemos un contrato con nuestra compañía de anuarios para comprar un número mínimo de libros. Nuestras ventas en línea comienzan en abril. **Las ventas del anuario serán solo en línea.** El costo por libro es de \$20 (incluyendo impuestos y cargos). El enlace está abajo. Una vez que se realicen los pedidos iniciales, no podremos ofrecer libros adicionales, así que haga su pedido durante el período de ventas. Después de realizar su compra en línea con Classic Photography, Inc., se le enviará un recibo de venta por correo electrónico. Guarde este recibo para sus registros y como prueba de su compra. Etiquetaremos todos los anuarios en el momento de la distribución con el nombre de su hijo.

Aquí está el cronograma del anuario de Rockwell Elementary:

- Ventas del anuario: 1 de abril al 22 de abril de 2022
- Distribución del anuario: principios de junio

Aquí está la información para pedidos:

- Sitio en línea: [Rockwell ES Yearbook by Classic Photography](#)
- Costo: \$20 (incluidos impuestos y tarifas)

*) no envíe cheques ni dinero en efectivo a la escuela para los anuarios; todas las ventas son en línea en el enlace anterior)*



1 al 22 de abril de 2022    Enlace de venta del anuario:

[Rockwell ES Yearbook by Classic Photography](#)

1 de abril de 2022

Salida temprana para estudiantes: la escuela sale a las 12:55 p. m.; de PEP de la mañana y de la tarde no asisten los días de salida

temprana

4 al 8 de abril

Semana del espíritu y la concientización sobre el autismo en Rockwell ES

5 de abril de 2022

Inscripción en persona para el jardín de infantes 9:15-11:30 y 1:00-2:30 *Los padres pueden asistir en persona o registrarse en línea, ¡usted elige!*

11-18 de abril

La escuela está cerrada para los estudiantes durante las vacaciones de primavera y días festivos

24 de abril de 2022 Se tomarán fotografías individuales y de clase/grupo de primavera

*Artículos de interés enviados previamente*



Kindergarten

**¡Llamando a todos los  
estudiantes de jardín de  
infantes para el otoño de  
2022!**

Rockwell se complace en registrar una nueva clase de estudiantes de jardín de infantes esta primavera para comenzar en agosto de 2022 cuando comience nuestro año escolar. Los estudiantes deben tener cinco años antes del 1 de septiembre de 2022 para ser elegibles. Consideraremos la entrada anticipada al jardín de infantes (EEK) para los estudiantes que cumplan cinco años entre el 1 de septiembre y el 15 de octubre de 2022. Comuníquese con la Sra. Shae Nelson para obtener más información sobre los procedimientos de EEK de Rockwell. Puede encontrar más información sobre EEK en el sitio web de MCPS [aquí](#).

**inscripción** para kindergarten en Rockwell comienza el lunes 28 de marzo de 2022. Puede comenzar la inscripción electrónica ese día. La información está en este [enlace](#). Si prefiere traer sus documentos y registrarse en persona, nuestra **Feria de**

Registro está programada para el 5 de abril de 9:15 a 11:30 y de 1:00 a 2:30 en el vestíbulo de la escuela. Tendremos personal disponible para aceptar formularios, hacer copias, responder preguntas, etc. Sus hijos no necesitan asistir a esta feria de registro.

**Orientación para los estudiantes de jardín de infantes de Rockwell se llevará a cabo en el verano, después del 21 de junio de 2022.** Además, ofreceremos una sesión de preguntas y respuestas de jardín de infantes a través de Zoom en abril. ¡Anunciaremos estos detalles pronto!

**¿Preguntas sobre la inscripción u orientación de kindergarten?** Llame a la Sra. Shae Nelson, nuestra oficina principal al 240-740-5180. Ella puede ayudarte. Se enviarán más detalles a finales de este mes.

**¡Reenvíe esta información a sus amigos y vecinos que tienen un estudiante de K entrante!**



## **PEP en Rockwell para el año escolar 2022-23**

Nos complace anunciar que aceptaremos solicitudes para nuestro Programa de Educación Preescolar (PEP) para el año escolar 2022-2023. PEP ofrece clases y servicios de prejardín de infantes para niños de 3 a 5 años en un entorno de primera infancia para niños con y sin discapacidades. Si elige inscribir a su hijo, él/ella estará en una clase inclusiva con otros estudiantes con y sin discapacidades. Las clases son 5 días a la semana durante 2.5 horas por día. El costo es de \$150 por semestre o \$300 por año. La clase es impartida por un maestro certificado de MCPS. Hay un para educador en la clase para ayudar. La clase sigue un plan de estudios de PreK.

Todos los solicitantes deben ser residentes del condado de Montgomery. Se da prioridad a los niños que residen en los límites de la escuela de Rockwell, luego en los límites del Grupo de Damasco. Su hijo debe tener 3 años antes del 1 de septiembre de 2022. Debido al alto número anticipado de solicitantes, la inscripción se basará en un sistema de lotería. Las solicitudes se aceptarán hasta el mes de marzo y las asignaciones se realizarán a fines de abril. Se le contactará a fines de abril o principios de mayo si se le otorga una ubicación en el programa. Aunque se creará una lista de espera con los nombres de los solicitantes que no se colocaron originalmente, **considere planes** alternativos para preescolar, ya que hay un número limitado de vacantes.

Las solicitudes están disponibles en el sitio web de MCPS escribiendo "compañeros de la comunidad" en el cuadro de búsqueda o mediante el enlace a continuación. Lleve en mano, envíe por correo postal o envíe por correo electrónico su solicitud completa a:

Lois P. Rockwell Elementary School  
Atención: PEP Community Peer Program  
24555 Cutsail Dr.  
Damascus, MD 20872

Shae Nelson, secretaria de asistencia: [Shae\\_J\\_Nelson@mcpsmd.org](mailto:Shae_J_Nelson@mcpsmd.org)  
<https://www.montgomeryschoolsmd.org/departments/forms/pdf/335-47.pdf>

**¡Las solicitudes de compañeros de la comunidad PEP para estudiantes nuevos y que regresan vencen el 3/31/22!**

